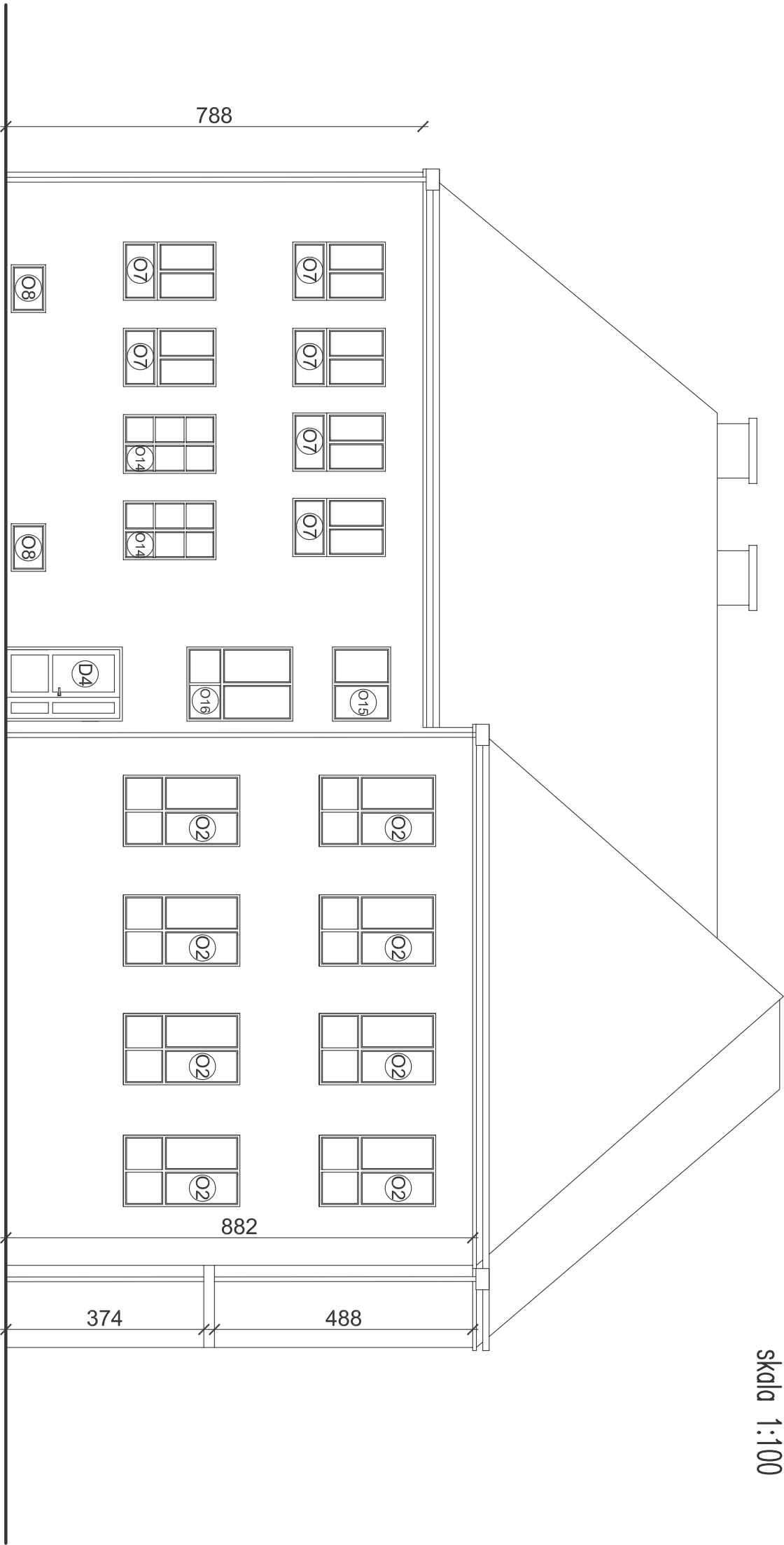
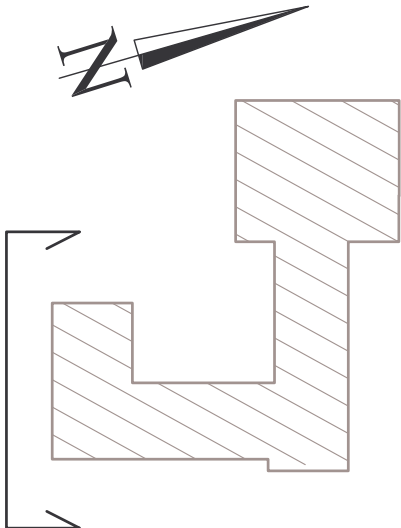


Elewacja południowo-zachodnia  
skala 1:100



PLAN SYTUACYJNY



UWAGA:  
1. Wymiary na podstawie dokumentacji archiwalnej.  
Dokładne wartości wymiarów sprawdzić na budowie.  
2. Rysunek został wykonany z dokładnością  
wystarczającą do wykonania projektu ocieplenia  
elewacji i nie może być traktowany jako podstawa do  
innych opracowań.

ZADANIE: Termomodernizacja Zespołu Przedszkolno - Szkolnego w Dobromierzu					
ADRES: ul. Włoszczowska 5, Dobromierz					
NAZWA Elewacja południowo-zachodnia -				STADIUM DOKUM.:	
RYSUNKU: INWENTARYZACJA				P.B.	
Projektował:		Specjalność	Nr upraw.	Podpis	Data
mgr inż. arch. Ewa Koszowiak		Architektura	KL-220/87		03.2018
SKALA: 1:100					Rys. nr:
9					